

INSTRUKCJA MONTAŻU I OBSŁUGI RMZ010.

BEZSTYKOWY ZAPŁON CDI SILNIK SM01 (na dwie śrubki/ karter "tunel") RYŚ MR01 ŻAK MR02 KOMAR 230.

Szanowny użytkowniku !

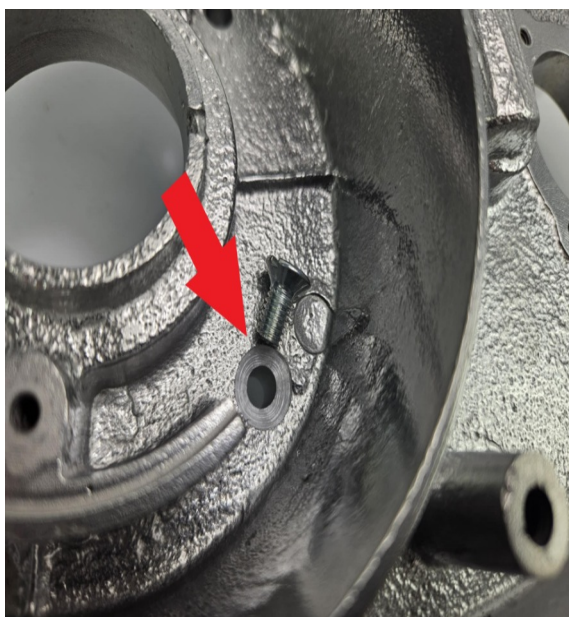
Niniejsza instrukcja została sporządzona tak aby możliwie jak najprościej przedstawić proces montażu zapłonu CDI w silniku SM01.

Prosimy o uważne zapoznanie się z nią przed i w trakcie montażu zestawu aby uniknąć niepotrzebnych pytań i wątpliwości.

1.KONIECZNA wymiana śruby mocowania karteru:

Celem montażu cewki wysokiego napięcia w karterze silnika nieunikniona jest wymiana śruby karteru na śrubę stożkową.

Oryginalna śruba walcowa wystaje poza odlew karteru przez co przeszkadza cewce wysokiego napięcia, aby zastosować śrubę z łbem stożkowym należy pogłębić karter i zastosować śrubę tak jak na przedstawionych poniżej zdjęciach:



Pogłębienie miejsca na śrubę wykonać pogłębiaczem stożkowym 90 stopni lub tak samo zaostrozonym wiertłem fi10.

Wyżej opisana przeróbka jest jedyną ingerencją mechaniczną jaką trzeba przeprowadzić w karterze dla poprawnego montażu zestawu CDI.

2.Montaż i podłączenie cewki wysokiego napięcia:

Cewka wysokiego napięcia ma swoje miejsce w prawym dolnym rogu „tunelu” karteru, przy czym kostka łącząca dwa przewody skierowana ma być w lewo, a przewód wysokiego napięcia w prawo i do góry tak jak na załączonym niżej obrazku:



3.Przygotowanie podstawy CDI do montażu:

Celem przykręcenia podstawy do karteru należy odkręcić czarną dużą cewkę po lewej stronie podstawy (element z przylutowanym od góry przewodem zielonym oraz czerwonym po drugiej stronie z boku).

Następnym etapem jest osadzenie dołączonej do zestawu śruby m4 wraz z podkładką fi4.



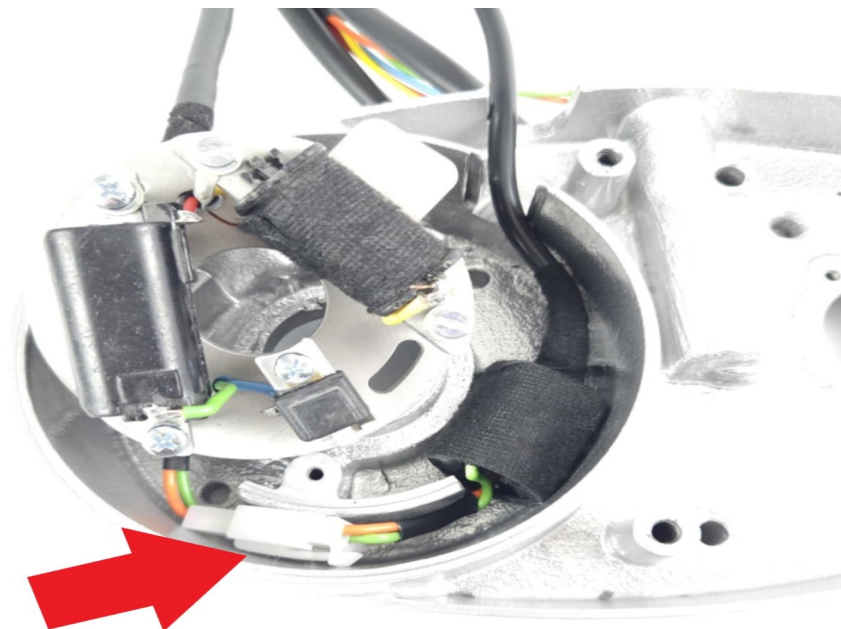
Po osadzeniu śruby pod cewką należy zespół podstawy z impulsatorem i cewkami wmontować w tunel karteru w sposób jak na zdjęciu poniżej i połączyć kostkę z cewki wysokiego napięcia z kostką przy podstawie.

Uwaga: kolory w kostce MUSZĄ się zgadzać odpowiednio:

-pomarańczowy z pomarańczowym

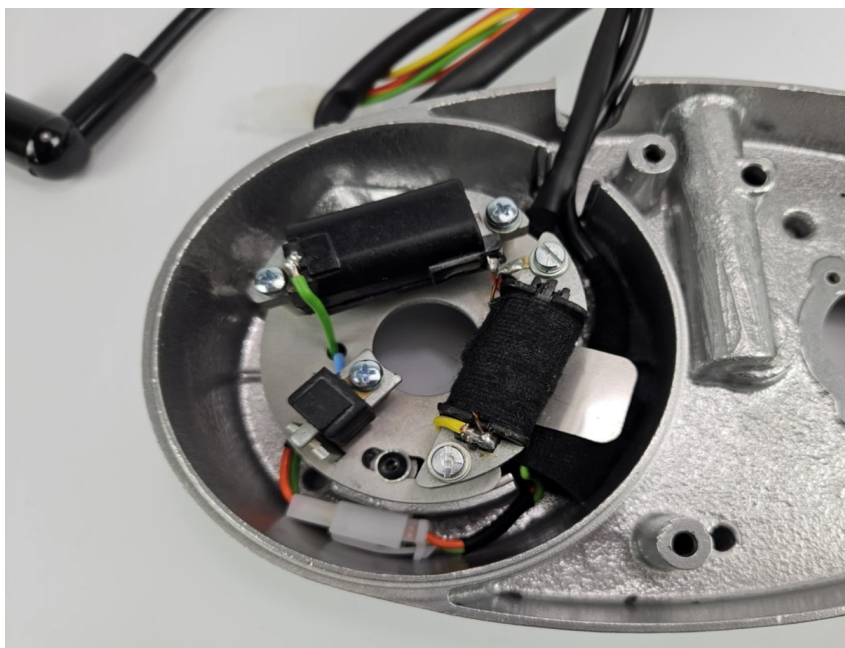
-zielony z zielonym

Jeżeli zdarzy się że kolory są zamienione należy ostrożnie wyjąć je z kostki i zamienić miejscami.



Osadzony i przykręcony do silnika zestaw zapłonu CDI:

Uwaga: blaszka przykręcona dwoma śrubkami m4 do aluminiowej podstawy stanowi mocowanie (docisk) cewki wysokiego napięcia i musi się ona znajdować tak aby cewkę dociskać.



Po osadzeniu podstawy należy przykręcić ją w obu wyznaczonych miejscach oraz dokręcić wcześniej odkręconą od podstawy zapłonu cewkę.

Podstawę dokręcić tak aby śruby znajdowały się pośrodku fasolek regulacyjnych.

4.Montaż koła magnesowego:

Koło magnesowe należy zamontować osadzając na początku wpust w przeznaczonym do tego miejscu w wale korbowym, a następnie nałożyć koło magnesowe tak aby rowek w piaście koła magnesowego pokrywał się z osadzonym w wale korbowym wpuszcie i dokręcić nakrętką m8x1 lub m10x1 w zależności od typu wału korbowego (nakrętki dołączono do zestawu).

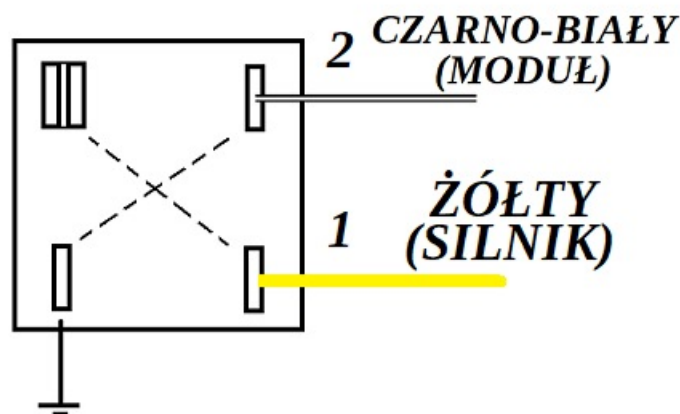
5.Podłączenie elektryczne zespołu magneta i cewek z silnika z modułem CDI:

Udostępniamy dwa rodzaje modułów zapłonowych do zestawu RMZ010, tj. standardowy dołączony do zestawu oraz akcesoryjny mikro moduł naszej produkcji „ISKRA” o symbolu PLRM00175.

Prawidłowe połączenia dla modułu **STANDARDOWEGO**:

- przewód czarno biały z modułu łączymy ze stacyjką
- przewód żółty z wiązki zapłonowej od silnika łączymy ze stacyjką

Wyżej wymienione przewody łączymy jak na obrazku poniżej:



Przewód czarno biały stanowi gaszenie (zanik iskry jest powodowany stykiem przewodu z masą pojazdu)

Przewód żółty stanowi oświetlenie pojazdu.

Pozostałe przewody z modułu łączymy w następujący sposób:

- przewód czarny łączymy z przewodem zielonym z oczkiem
- przewód zielony z oczkiem wychodzący z wiązki silnika przykręcamy do masy (ramy) pojazdu

Uwaga: WAŻNE aby zapewnić dobry styk miejsca do którego przykręcamy oczko przewodu zielonego z masą oraz silnikiem ! Muszą one stanowić przewodzącą masę całość !

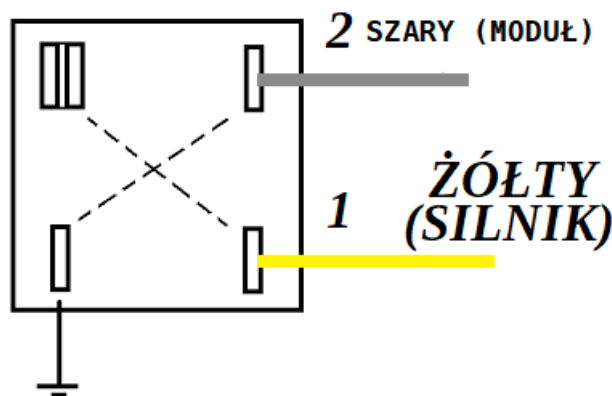
- przewód czerwono czarny z modułu łączymy z przewodem czerwonym z silnika
- przewód czerwono biały z modułu łączymy z przewodem niebieskim z silnika
- przewód pomarańczowy z modułu łączymy z przewodem pomarańczowym z silnika

Uwaga: przewody są już w kostkach- ale warto zwrócić uwagę na poprawność ich połączeń a w razie stwierdzenia nieprawidłowości połączyć je w sposób opisany wyżej !

Prawidłowe połączenia dla modułu „ISKRA” o symbolu PLRM00175:

- przewód szary biały z modułu łączymy ze stacyjką
- przewód żółty z wiązki zapłonowej od silnika łączymy ze stacyjką

Wyżej wymienione przewody łączymy jak na obrazku poniżej:



Przewód szary stanowi gaszenie (zanik iskry jest powodowany stykiem przewodu z masą pojazdu)
Przewód żółty stanowi oświetlenie pojazdu.

Pozostałe przewody z modułu łączymy w następujący sposób:

- przewód czarny z modułu łączymy z przewodem zielonym z oczkiem
- przewód zielony z oczkiem wychodzący z wiązki silnika przykręcamy do masy (ramy) pojazdu

Uwaga: WAŻNE aby zapewnić dobry styk miejsca do którego przykręcamy oczko przewodu zielonego z masą oraz silnikiem ! Muszą one stanowić przewodzącą masę całość !

- przewód czerwony z modułu łączymy z przewodem czerwonym z silnika
- przewód niebieski z modułu łączymy z przewodem niebieskim z silnika
- przewód pomarańczowy z modułu łączymy z przewodem pomarańczowym z silnika

Uwaga: przewody są już w kostkach- ale warto zwrócić uwagę na poprawność ich połączeń a w razie stwierdzenia nieprawidłowości połączyć je w sposób opisany wyżej !

Zastosowanie się do powyższych uwag i wskazówek powinno spowodować że po podłączeniu modułu do stacyjki i wiązki silnika uzyskamy iskrę oraz światła a motorower będzie gotowy do jazdy.

Ustawienie podstawki na środku pola regulacyjnego odpowiada wyprzedzeniu zapłonu na około 2mm/GMP; w razie chęci korekcji ustawienia zapłonu można do przyspieszać i opóźniać w zakresie od około 1 do około 5 mm/GMP; aby wiedzieć gdzie i kiedy dokładnie znajduje się punkt zapłonu (iskra) należy skorzystać z markera, czujnika zegarowego i lampy stroboskopowej.

Wyżej opisaną czynność dedykujemy użytkownikom o większej wiedzy technicznej którzy wiedzą w jaki sposób korzystać i wyznaczać punkty dla lampy stroboskopowej.

Życzymy szerokiej drogi !

P.S. chętnie udostępnimy na naszych social mediach zdjęcie Twojego pojazdu z naszym zapłonem.
Zapraszamy do wysyłania zdjęć pod adres: raksomotors@gmail.com